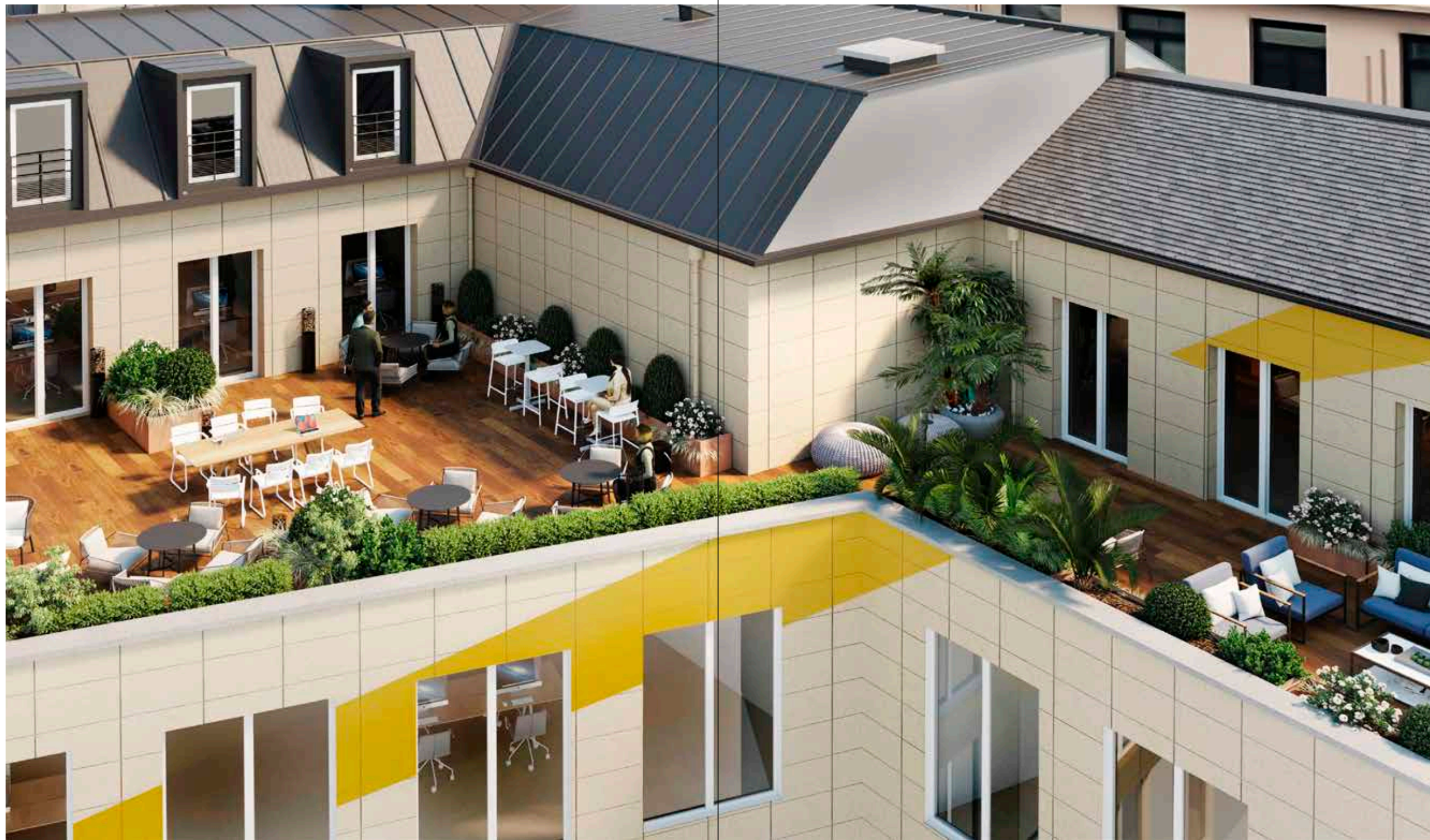
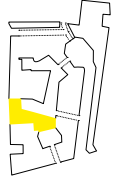




CAHIER DE SURFACES

3 square Edouard VII





SURFACES DISPONIBLES

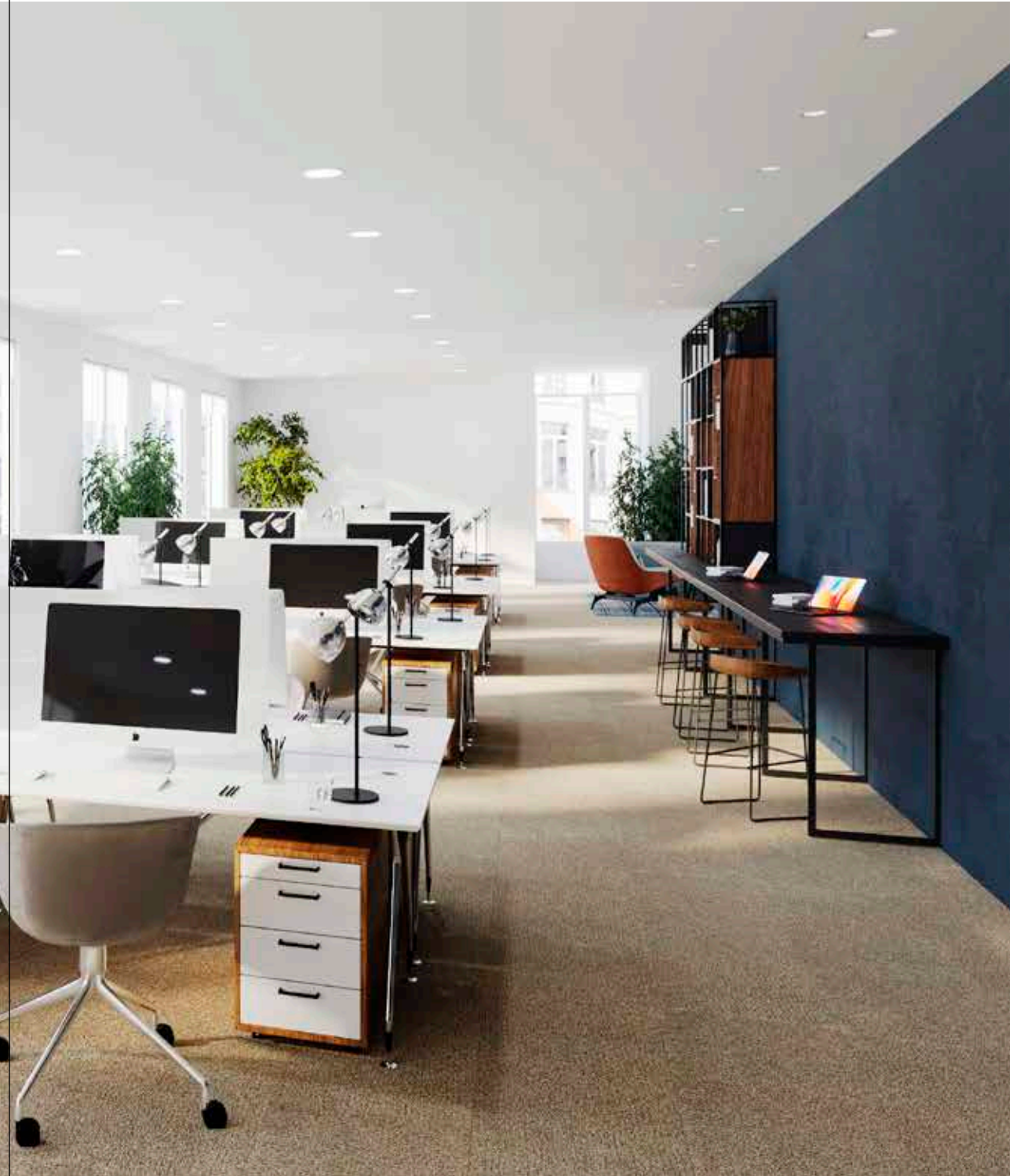
3 SQUARE EDOUARD VII



- Hall indépendant
- Accès sécurisé par système de badges
- Quadriplex d'ascenseurs
- Paliers d'étage à usage privatif
- Grands plateaux de bureaux flexibles et lumineux
- Climatisation
- Faux plancher technique
- Faux plafond en staff avec luminaires LED intégrés
- Hauteur sous plafond de 2,60m à 3,20m
- 1 grande terrasse accessible au 4^e étage
- 25 emplacements de parking

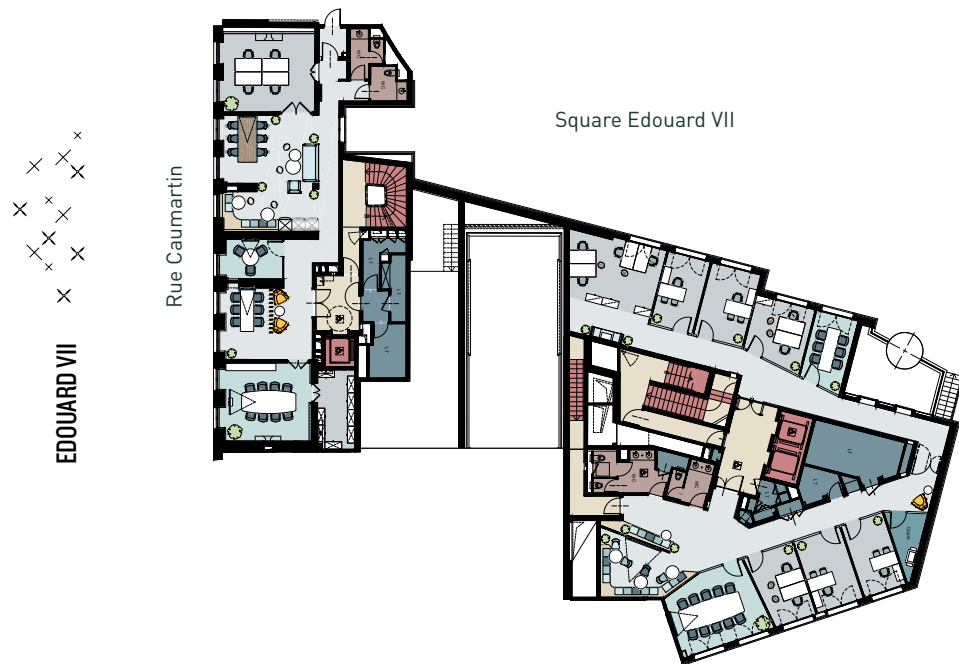
Niveau	Surface locative (m ²)	Effectifs admissibles
Étage 6	193	17
Étage 4	648	55
Étage 3	807	68
Étage 2	818	69
Étage 1	506	43
TOTAL	2972	252



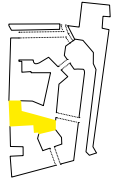


SPACE PLANNING

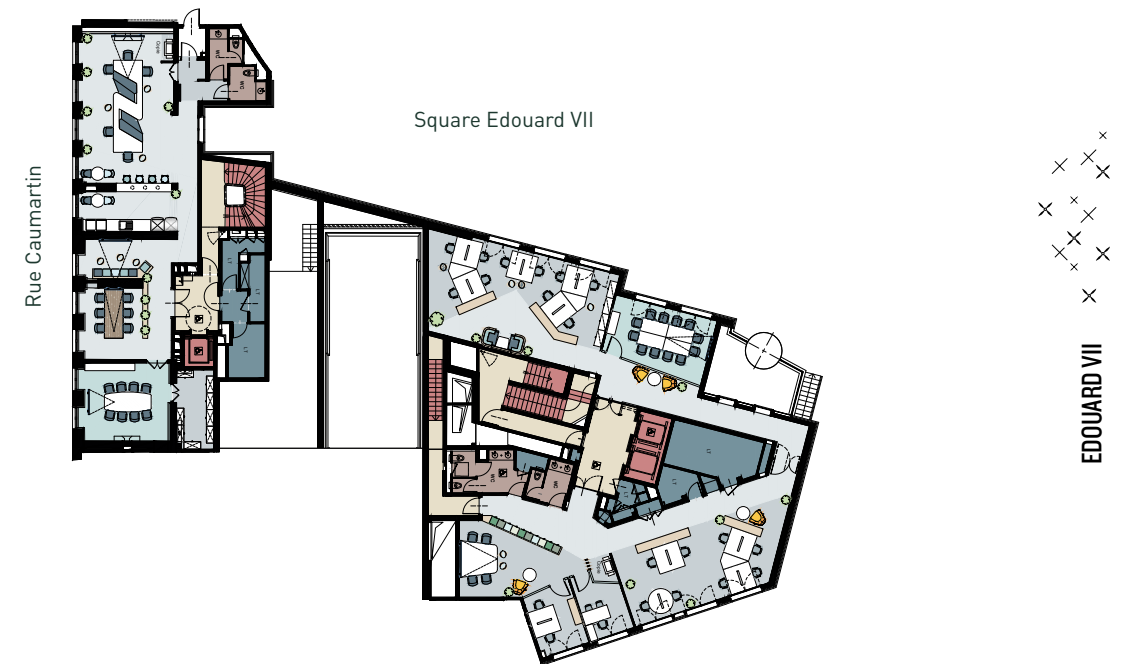
NIVEAU 1 - VERSION CLOISONNÉE - 16 POSTES + 28 PLACES



- Bureaux
- Salles de réunion
- Circulations verticales
- Sanitaires
- Locaux techniques immeuble
- Parties communes à usage privatif



NIVEAU 1 - VERSION MIXTE - 21 POSTES + 27 PLACES



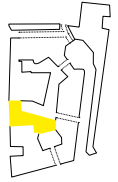
- Bureaux et espaces collaboratifs
- Salles de réunion
- Circulations verticales
- Sanitaires
- Locaux techniques immeuble
- Parties communes à usage privatif

SPACE PLANNING

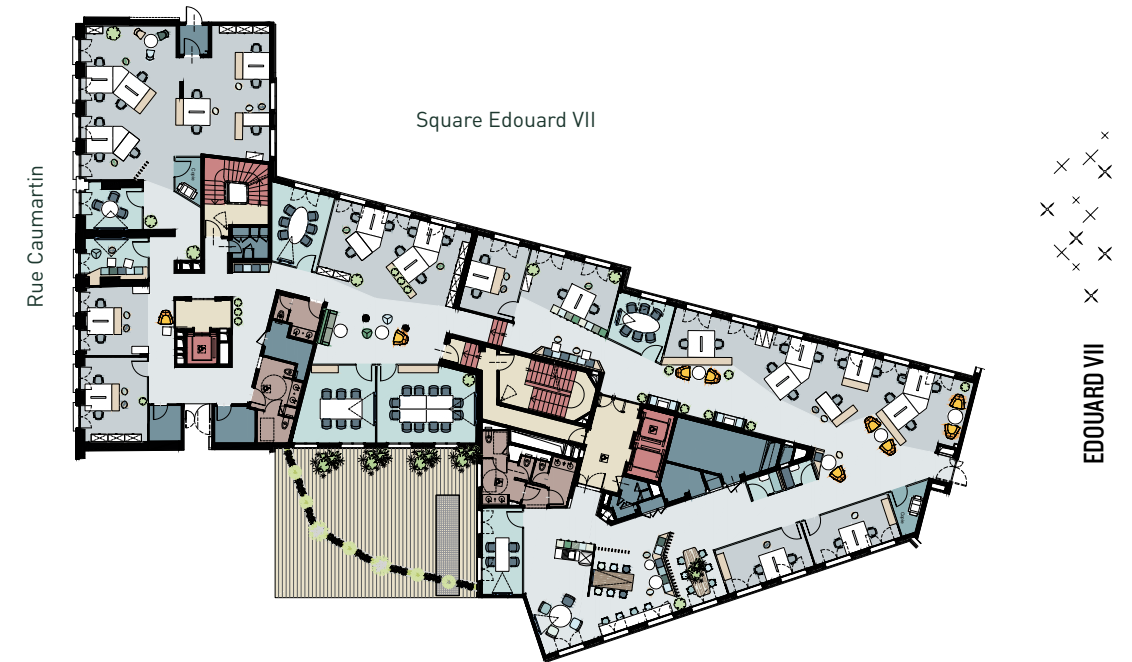
NIVEAU 2 - VERSION CLOISONNÉE - 50 POSTES + 17 PLACES



- Bureaux
- Salles de réunion
- Circulations verticales
- Sanitaires
- Terrasse
- Locaux techniques immeuble
- Parties communes à usage privatif



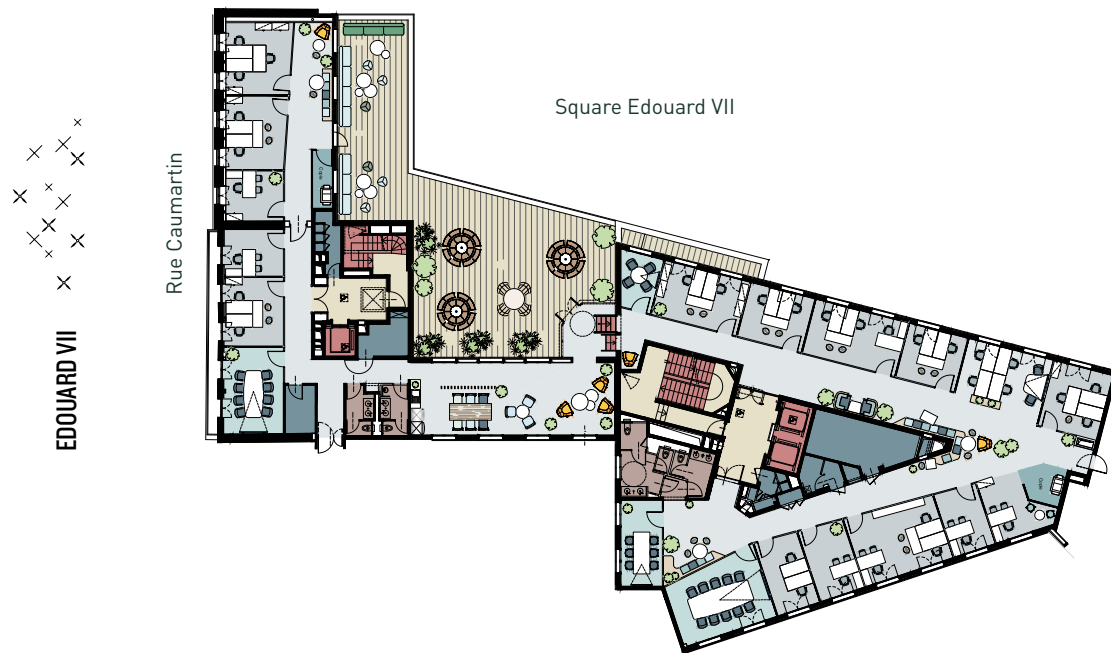
NIVEAU 2 - VERSION MIXTE - 44 POSTES + 17 PLACES



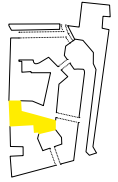
- Bureaux et espaces collaboratifs
- Salles de réunion
- Circulations verticales
- Sanitaires
- Terrasse
- Locaux techniques immeuble
- Parties communes à usage privatif

SPACE PLANNING

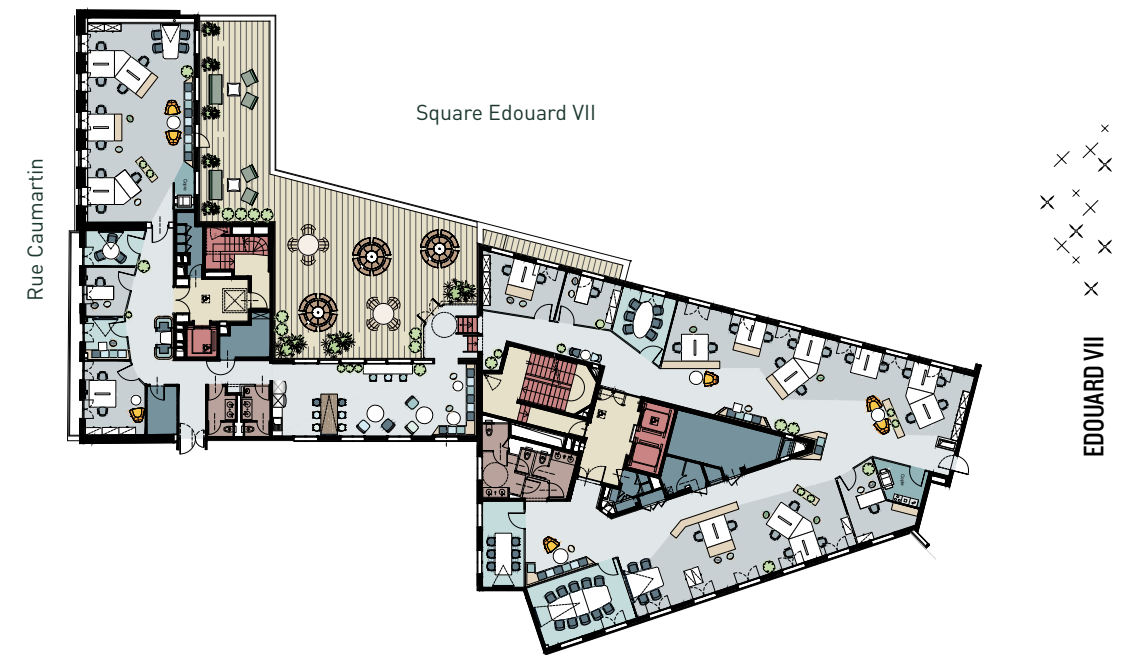
NIVEAU 4 - VERSION CLOISONNÉE - 33 POSTES + 8 PLACES



- Bureaux
- Salles de réunion
- Circulations verticales
- Sanitaires
- Terrasse accessible
- Locaux techniques immeuble
- Parties communes à usage privatif



NIVEAU 4 - VERSION MIXTE - 36 POSTES + 17 PLACES



- Bureaux et espaces collaboratifs
- Salles de réunion
- Circulations verticales
- Sanitaires
- Terrasse accessible
- Locaux techniques immeuble
- Parties communes à usage privatif



Virginie Krafft
Directrice commerciale

v.krafft@fonciere-lyonnaise.com
01 42 97 01 15